

PODÉLNÝ PROFIL
VRT km 106,100 - km 107,800
M 1:1000/100

KRÍŽIČNÍ INŽENÝRSKÉ SÍTĚ
KRÍŽIČNÍ OBJEKTY
PARAMETRY ZAORLENÍ LOMŮ NIVELETY
NOVÁ NIVELETA BOD "P"
PRŮBĚH A TVAR ZEMNÍ PLÁNĚ
STAVAJÍCÍ TERÉN
OTEVŘENÉ ODVODŇOVACÍ ZAŘÍZENÍ

UZAVŘENÉ ODVODŇOVACÍ ZAŘÍZENÍ

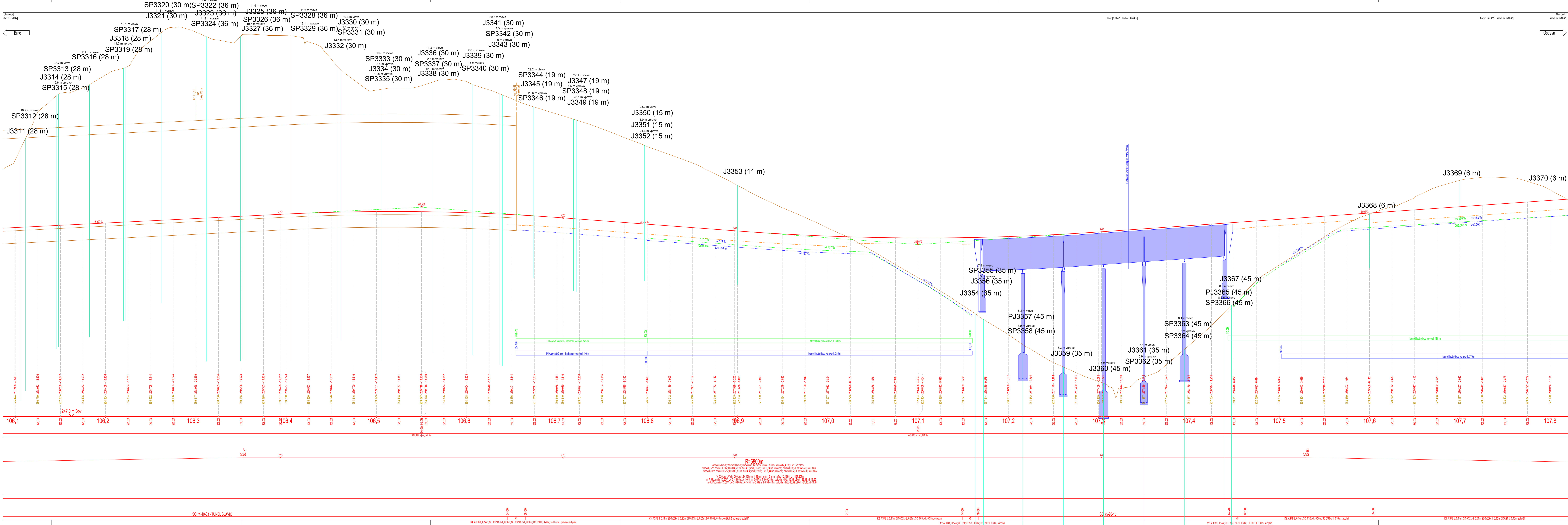
ROZDÍLY VÝŠEK TK
NOVÁ NIVELETA TK
VÝŠKY TERÉNU

SRŮVNÁVACÍ ROVINA
STANOVENÍ
SKLONOVÉ POMĚRY

SMĚROVÉ POMĚRY

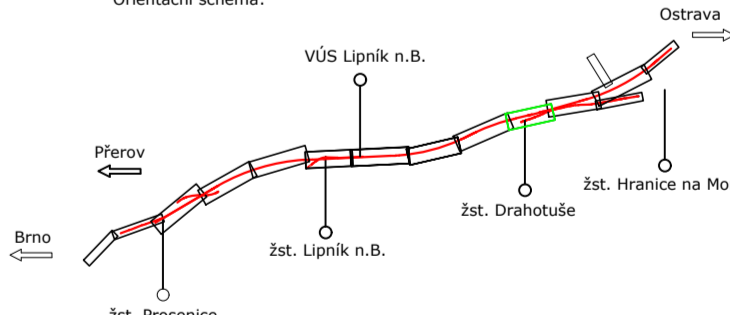
STANOVENÍ PRŮŮHŮV REZŮ
PRŮHŮV REZŮ
ČÍSLO PRŮHŮV REZŮ

TYP PRAŽCOVÉHO PODLOŽÍ



Vysvětlivky:

- J3001 (7 m) Popis vrtu (hloubka)
- 15,5 m vlevo Vzdálenost od osy koleje
- 15,5 m vlevo Pozice vrtu



Naše společnost:	„RS 1 VRT Přeslice - Ostrava-Svinov“	Období investice:	04.06.2024 - 04.06.2024
Naše činnost:	Projekt podrobného inženýrského projektu (projektování)	Zakázka:	240100017
Naše práce:	PT, 3.8 - Podélný profil	Stupeň dokumentace:	projekt PoP
Naše činnost dle přílohy:	VRT km 106,100 - km 107,800	Informace:	04.06.2024
Ověřování údajů:	Ing. Jaroslav Lískavský, Ph.D.	Informace:	04.06.2024
Zpracoval:	Dr. Michal Bednář	Informace:	04.06.2024
Pracovník:	Pracovník	Informace:	04.06.2024
Pracovník/Investor:	Pracovník/Investor	Informace:	04.06.2024